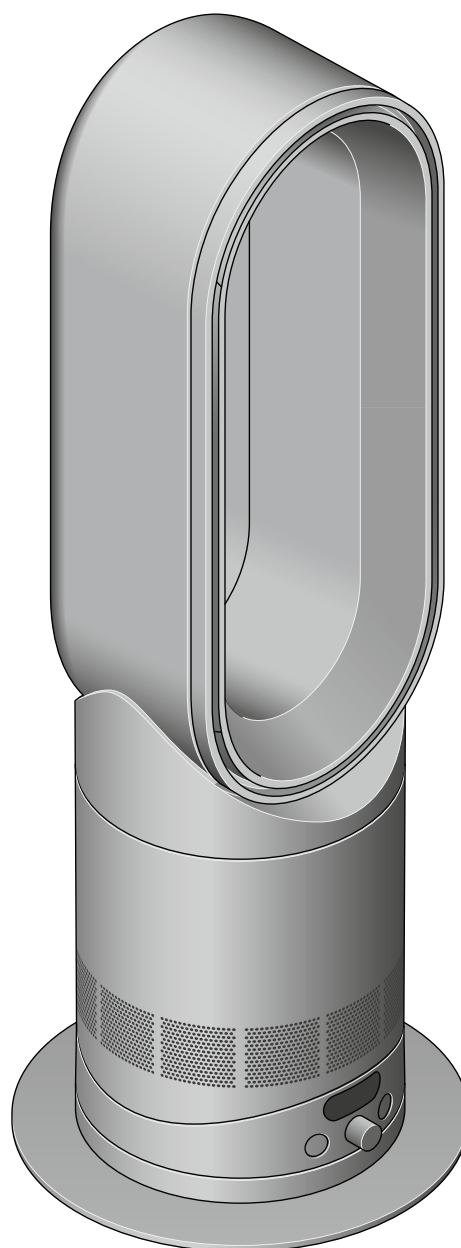


HF 1

hot+cool

remote link pre-heat

Používateľská príručka



SV12.IN.00000.PN.000000-00-00.00.00.00
VERSION NO.01

Obsah

Obsah balenia

Zostavenie zariadenia

Ovládacie prvky zariadenia

Pripojenie k aplikácii

MyDyson™ cez Bluetooth®

Pripojenie k vašej

inteligentnej domácnosti

Vypínač, nepretržité

monitorovanie a režim Eco

Čistenie zariadenia

Uvoľňovanie upchávok

Diaľkový ovládač

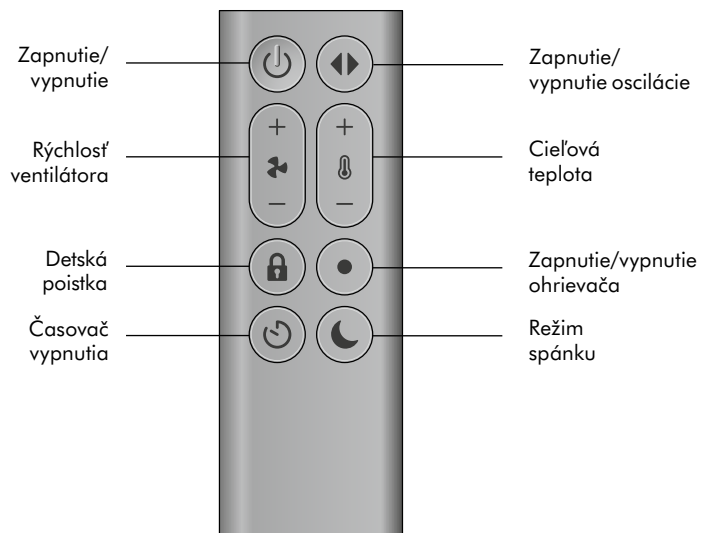
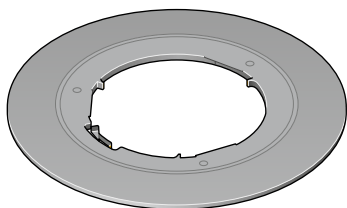
dyson

Obsah balenia

Ventilačný prstenec



Základňa ventilátora

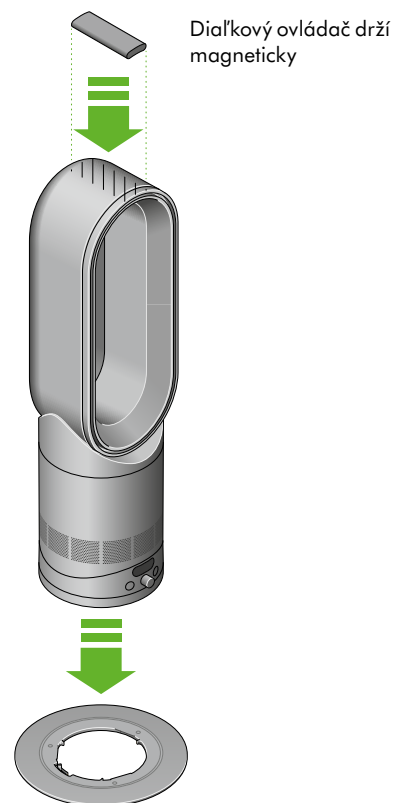


Diaľkový ovládač

Zostavenie zariadenia

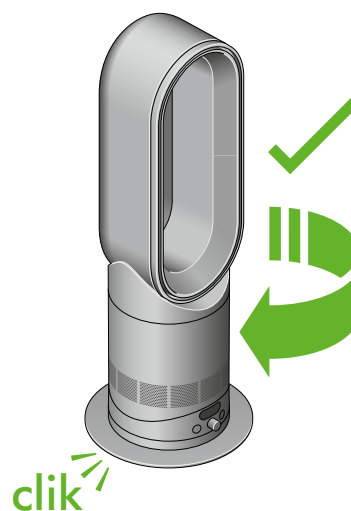
1. krok

Nasadíte ventilačný prstenec na základňu, pričom dbajte na zarovnanie šípok.



2. krok

Po zarovnaní šípok otočte ventilačný prstenec smerom doprava, aby sa zaistil.



Tlačidlo zapnutia/
vypnutia ohrievača



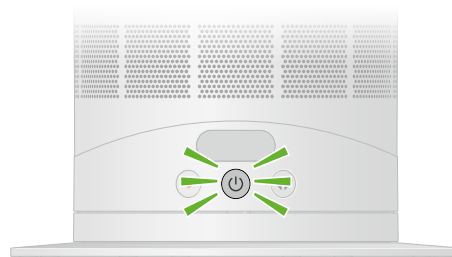
Tlačidlo režimu
oscilácie

Kombinované tlačidlo vypínača
a volič rýchlosti/teploty ventilátora

Ovládacie prvky zariadenia

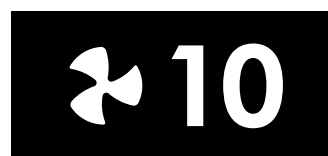
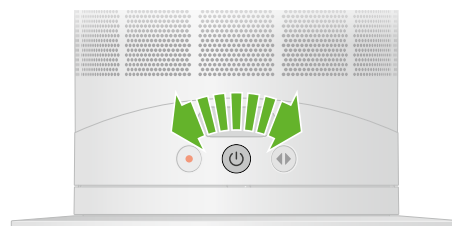
Vypínač

Stlačením kombinovaného tlačidla vypínača a voliča rýchlosti/teploty ventilátora, ktoré sa nachádzajú uprostred ovládacích prvkov, spustíte alebo zastavíte zariadenie.



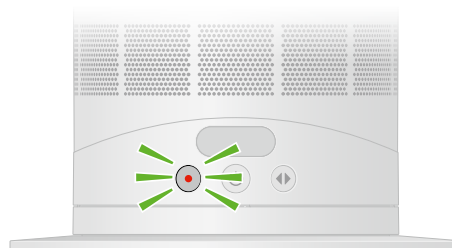
Regulácia rýchlosti ventilátora

Otočením kombinovaného tlačidla vypínača a voliča rýchlosti/teploty ventilátora doprava zvýšite rýchlosť ventilátora, otočením doľava ju znížite.



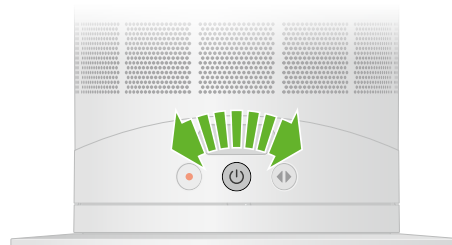
Zapnutie/vypnutie ohrievača

Stlačením tlačidla naľavo zapnete ohrievač. Stlačením a podržaním tlačidla ohrievač vypnete.



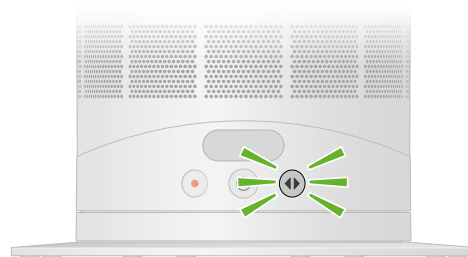
Ovládanie teploty

Otočením kombinovaného tlačidla vypínača a voliča rýchlosti/teploty ventilátora doprava zvýšite teplotu vzduchu, otočením doľava ju znížite.



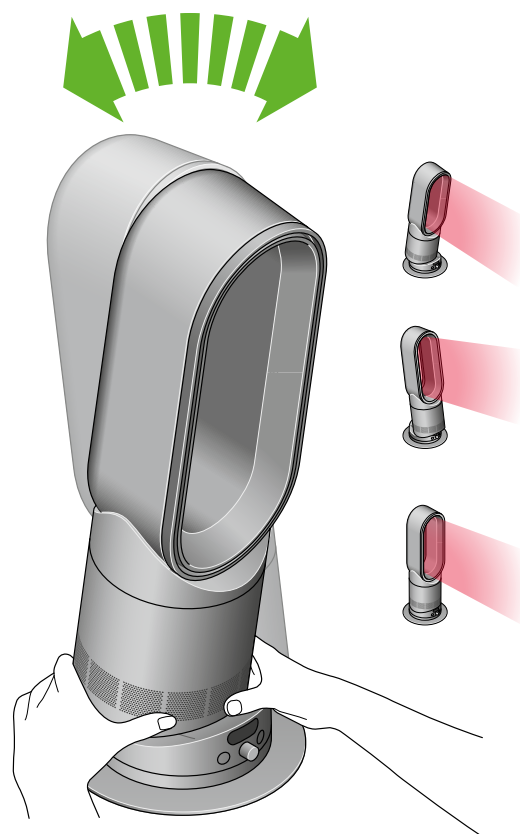
Oscilácia

Stlačením tlačidla napravo môžete prepínať medzi uhlami oscilácie. Vyberte si medzi 15, 40 alebo 70 stupňami.



Manuálne nakláňanie

Opatrne držte základňu a spodnú časť ventilačného prstenca. Nakloňte dopredu alebo dozadu pre požadovaný uhol prúdenia vzduchu.



Pripojenie k aplikácii MyDyson™ cez Bluetooth®

Získajte plnú kontrolu s aplikáciou MyDyson™.
Získajte prístup k podrobnému nastaveniu a podpore, ovládajte,
ako a kedy bude váš ventilátor a ohrievač fungovať, a automaticky
majte aktuálne informácie o najnovších aktualizáciách softvéru.

Stiahnite si aplikáciu MyDyson™ z App Store alebo Google Play.

Otvorte aplikáciu a podľa pokynov na obrazovke vytvorte nový účet.



Apple, logo Apple a Siri sú ochranné známky spoločnosti Apple Inc.
App Store je servisná značka spoločnosti Apple Inc.
Google Play, logo Google Play a Google Assistant sú ochranné známky spoločnosti Google LLC.
Android a logo Android sú ochranné známky spoločnosti Google LLC.
Slovná značka a logá Bluetooth® sú registrované ochranné známky vlastnené spoločnosťou
Bluetooth SIG, Inc. a akékoľvek ich použitie spoločnosťou Dyson podlieha licenci.



Robot Android je reprodukováný alebo upravovaný z diela vytvoreného
a zdieľaného spoločnosťou Google a používaný v súlade s podmienkami
popísanými v licencii Creative Commons 3.0 Attribution License.



Aplikácia môže v rôznych krajinách fungovať odlišne. Vyžaduje si Wi-Fi a zariadenie umožňujúce
sťahovanie aplikácií. Za dáta a správy sa môžu účtovať štandardné sadzby. Vyžaduje iOS verzie
15 alebo vyššej alebo Android verzie 8 alebo vyššej. Vaše mobilné zariadenie musí podporovať
Bluetooth® 4.0.

Pripojenie k vašej inteligentnej domácnosti

Použitie so službou Amazon Alexa

Požiadajte Alexu, aby povolila funkciu Dyson na ovládanie vášho ventilátora
a ohrievača Dyson. A nastavte rutinu, ktorá automatizuje, ako váš spotrebič
spolupracuje s ostatnými zariadeniami vo vašej domácnosti.



Použitie so službou Google Assistant

Ovládajte všetky svoje pripojené ventilátory pomocou Google
alebo nastavte rutinu pre automatizáciu toho, ako bude váš spotrebič
spolupracovať s ostatnými zariadeniami vo vašej domácnosti.
Ak chcete začať, stačí vysloviť „Hej, Google“.



Použitie so Siri

Pripojte svoje spotrebiče Dyson k službám Siri a budete ich môcť
ovládať svojím hlasom prostredníctvom svojho zariadenia Apple.



Kompatibilné inteligentné domáce zariadenia a hlasové služby nájdete v aplikácii MyDyson™.
Amazon, Alexa, Amazon Echo a všetky súvisiace logá sú ochranné známky spoločnosti amazon.com,
Inc. alebo jej pridružených spoločností.

Vypínač, nepretržité monitorovanie a režim Eco

Tlačidlo vypínača

Stlačením tlačidla vypínača na ohrievači Dyson alebo na diaľkovom ovládači zariadenie zastavíte. Bude naďalej monitorovať teplotu.

Priebežné monitorovanie

Priebežné monitorovanie je v predvolenom nastavení vypnuté. Po zapnutí zostane aktívne, kým ho znova nevypnete.

Pri zapnutom priebežnom monitorovaní bude ohrievač a ventilátor Dyson zhromažďovať informácie o teplote. Tieto údaje sa zobrazujú na LCD displeji a v aplikácii MyDyson™.

Prejdite do nastavení zariadenia v aplikácii MyDyson™ a zapnite priebežné monitorovanie.

Pripojenie Wi-Fi

Wi-Fi je v predvolenom nastavení zapnuté.

Ak chcete zapnúť alebo vypnúť Wi-Fi, stlačte a podržte tlačidlo vypínača na zariadení po dobu piatich sekúnd.

Režim Eco

Keď vaše zariadenie dosiahne cieľovú teplotu, po 3 minútach prejde do režimu Eco.

V tomto režime LCD displej stmavne a ovládacie prvky aplikácie budú deaktivované, aby sa šetrila energia, ako to vyžadujú predpisy EÚ. Teplotný senzor a harmonogramy zostanú aktívne.

Automaticky opustí režim Eco, keď izbová teplota klesne pod cieľovú teplotu. Ak chcete manuálne ukončiť, vykonajte niektorý z nasledujúcich krokov pomocou zariadenia alebo diaľkového ovládača:

- Stlačením tlačidla vypínača ohrievača prepnete zariadenie do režimu chladenia.

- Zvýšte cieľovú teplotu, aby bola vyššia ako izbová teplota.

- Dvakrát stlačte tlačidlo vypínača.

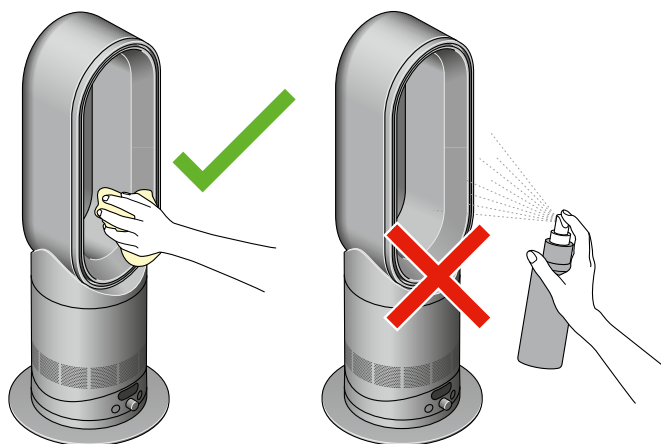
Keď zariadenie opustí režim Eco, LCD displej sa opäť rozsvieti a pripojenie k aplikácii sa automaticky aktivuje.

Čistenie zariadenia

Pred čistením odpojte zariadenie zo siete.

Čistite utieraním suchou alebo vlhkou handričkou.

Na čistenie spotrebiča nepoužívajte čistiace prostriedky ani leštidlá.



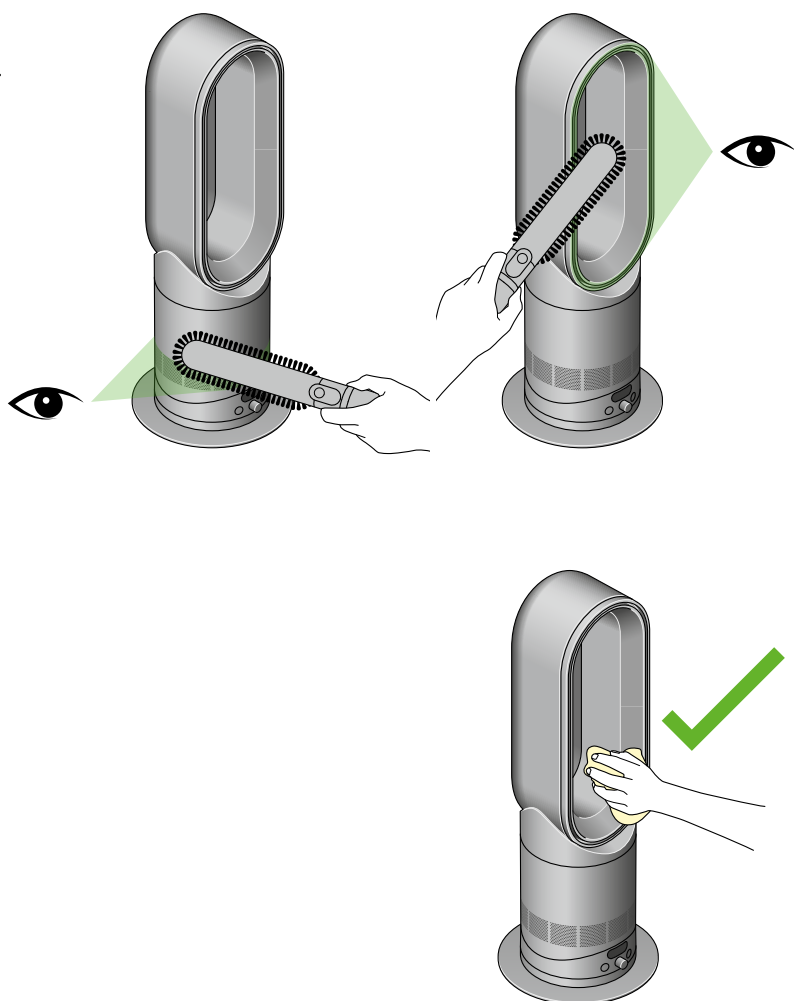
Uvoľňovanie upchávok

Skontrolujte, či nie sú upchaté otvory na prívod vzduchu.

Na odstránenie nečistôt použite mäkkú kefu.

Skontrolujte, či nie sú upchaté malé otvory vo vnútri ventilačného prstenca.

Na odstránenie nečistôt použite mäkkú kefu.



Diaľkový ovládač

Na ovládanie zariadenia na diaľku použijete diaľkový ovládač. Diaľkové ovládanie je zakrivené a vybavené magnetom, aby sa dalo úhľadne uchytiť na zariadení.

Vypínač

Stlačením vypínača zariadenie spustíte alebo zastavíte.

Rýchlosť ventilátora

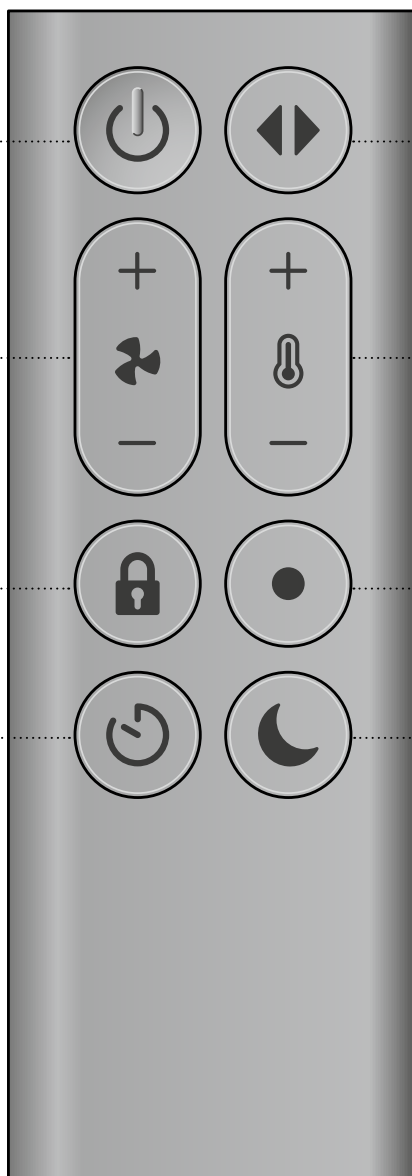
Stlačením tlačidla rýchlosti ventilátora zvýšite alebo znížite rýchlosť prúdenia vzduchu.

Detská poistka

Stlačením tlačidla detskej poistky deaktivujete alebo aktivujete všetky ovládacie prvky na zariadení.

Časovač vypnutia

Stlačením tlačidla časovača vypnutia prechádzajte možnosťami časovača.



Oscilácia

Stlačením tlačidla oscilácie zabezpečíte cirkuláciu vzduchu po miestnosti a môžete prechádzať medzi uhlami oscilácie od 0° do 70°.

Ovládanie teploty

Stlačením tlačidla ovládania teploty zvýšite alebo znížite požadovanú teplotu vzduchu.

Zapnutie/vypnutie ohrievača

Stlačením tlačidla ohrievač zapnete. Stlačením a podržaním tlačidla ohrievač vypnete.

Režim spánku

Stlačením tlačidla aktivujete režim spánku. Váš ventilátor bude fúkať vzduch pomalšie a jeho LCD displej bude stlmený.